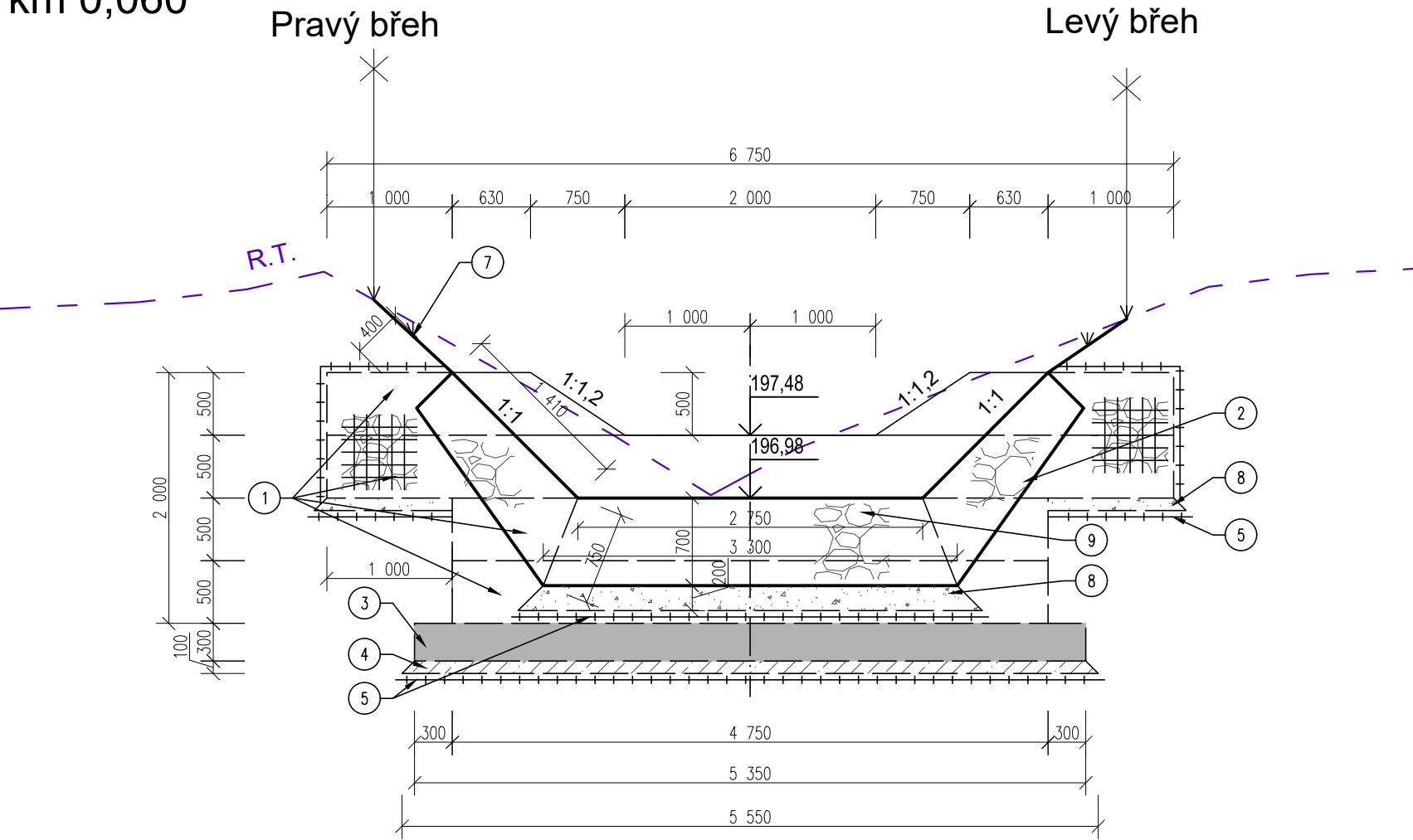
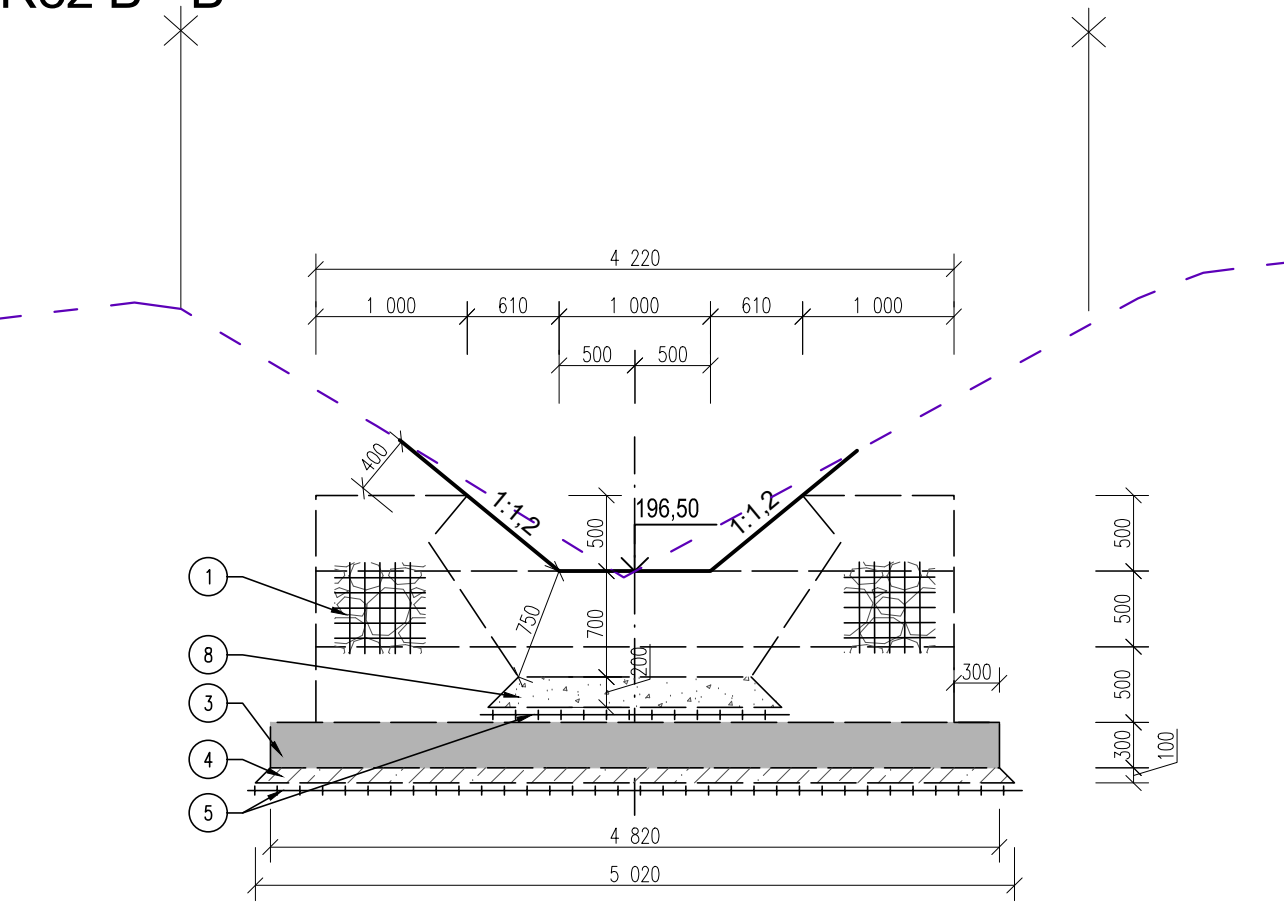


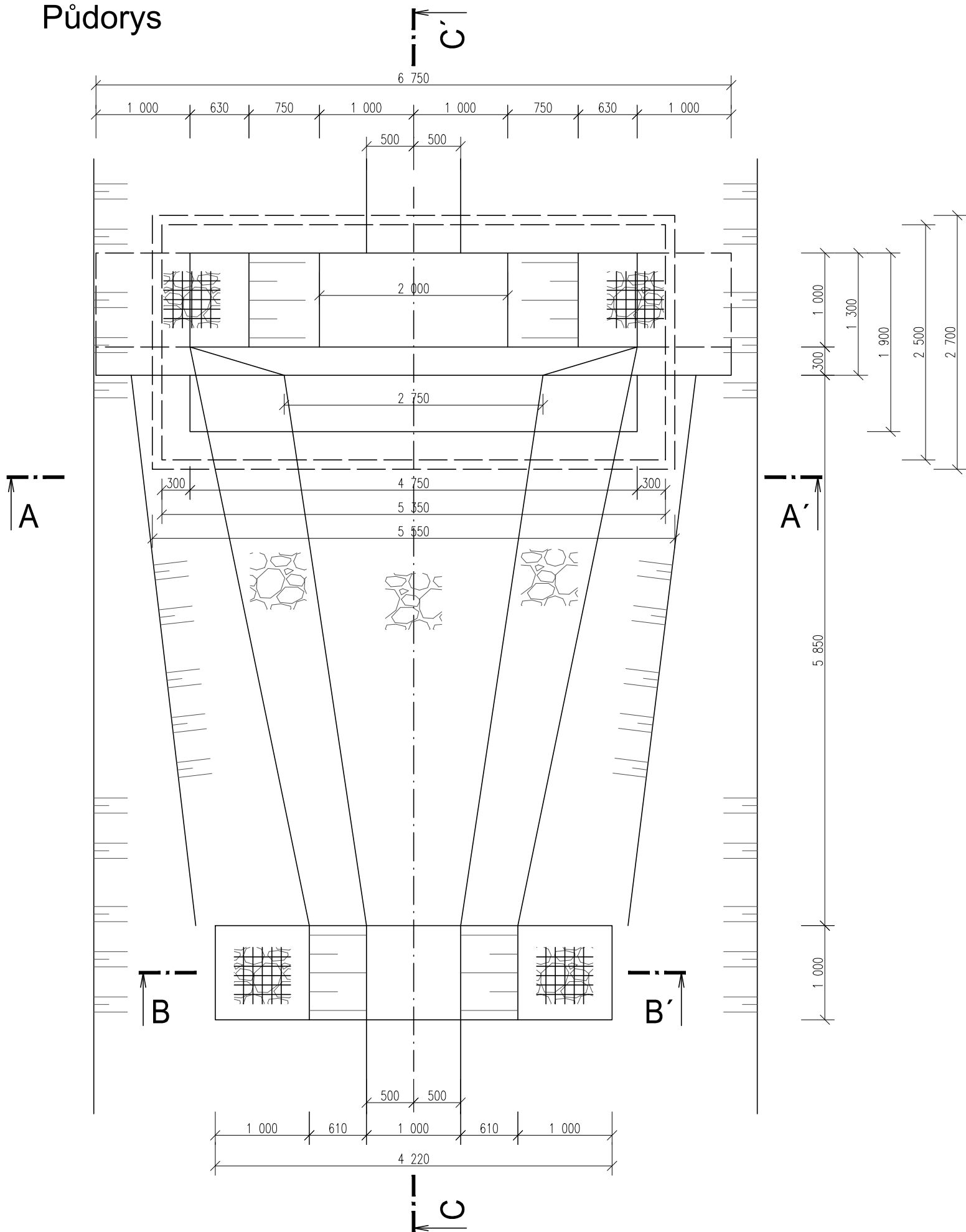
Řez A-A`
km 0,060



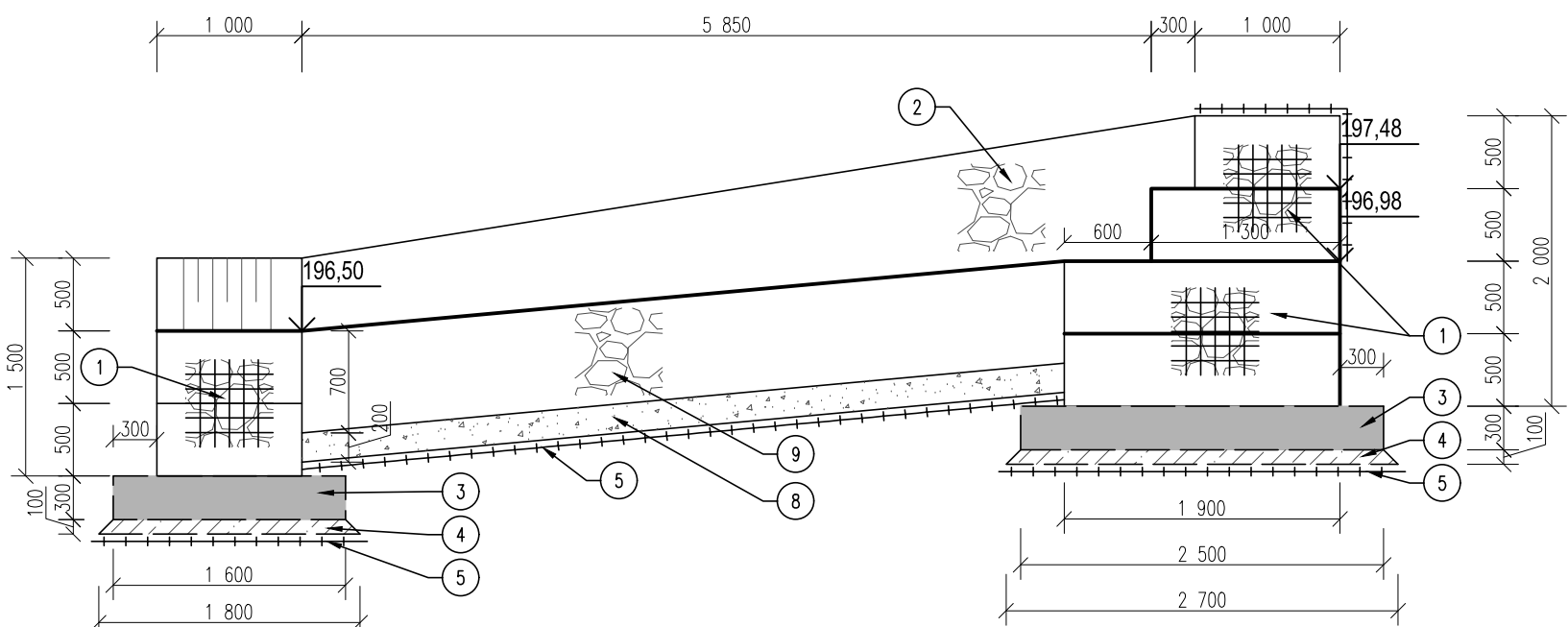
Řez B - B`



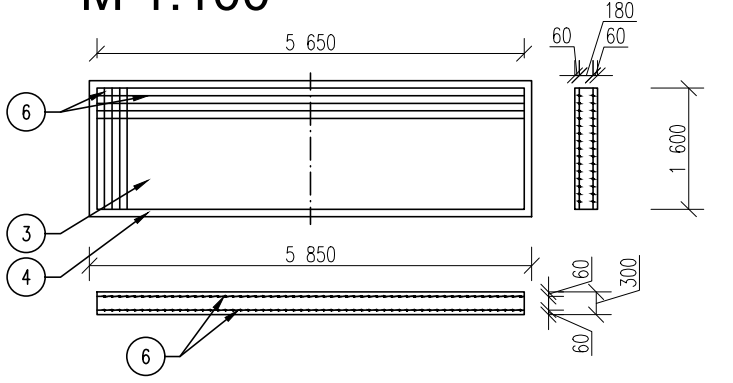
Půdorys



Řez C - C`



Železobetonová základová deska
M 1:100



Legenda:

- 1 kamenivo do drátěných košů
- 2 zához z lomového kamene o hmotnosti do 200 kg s urovnáním líce
- 3 železobetonová základová deska z vodostavebního betonu C30/37 XC4, tl. 300 mm
- 4 podkladní beton C8/10 XC2, XA1, tl. 100 mm
- 5 geotextilie (např. Geofiltex) min 500 g/m²
- 6 kari síť Ø8 mm, 100x100, krytí výztuže 60 mm
- 7 osetí travní směsí do vlhčích poměrů - hydroosev
- 8 filtrační vrstva z kameniva 32 - 63, tl. 200 mm
- 9 zához z lomového kamene uložený na štět o hmotnosti do 200 kg s vyklynováním

Poznámka:

Drátokamenná konstrukce je navržena z drátěných pozinkovaných košů o velikost ok 0,1 x 0,1 m a průměru drátu min. 4,0 mm. Kámen musí být odolný vůči povětrnostním vlivům, neštěpivý a dostatečně tvrdý. Ostré hrany kamene na styku s pletivem musí být opracovány. Velikost jednotlivých kamenů výplně musí být nejméně o 50 % větší, než je velikost ok drátěných košů. Jednotlivé koše budou spojovány montážními spirálami. Urovnání výplně musí být provedeno důkladně zejména u stěn a v rozích jednotlivých košů a to z vybraných kusů kamene s dlažbovým uspořádáním, aby bylo dosaženo celistvosti tělesa.



GEOtest	Odpovědný řešitel	Zpracovatel podkladů	Kreslil	Prověřil
	Ing. Vit Rybák	Ing. Jaroslav Gric	Ing. Jaroslav Gric	RNDr. L. Klímeček
Objednatel: ČR – Státní pozemkový úřad, KPÚ pro JMK, Pobočka Brno, Kotlářská 53, 602 00 Brno				
Název zakázky: Svodné příkopy, ÚSES a polní cesty v k.ú. Pravlov			Stupeň	DSP, DPS
			Formát	4xA4
			Datum	09/2018
Část: SO303 Svodný příkop SP1			Číslo zakázky	18 7052
Název přílohy: Drátokamenná přehrážka v km 0,060			Měřítko	1:50; 1:100
			Číslo přílohy	C.8.6
			Číslo výtisku	